



# Salve, ó Santa Mãe de Deus

Entrada para Solenidade Maria, Mãe do Universo

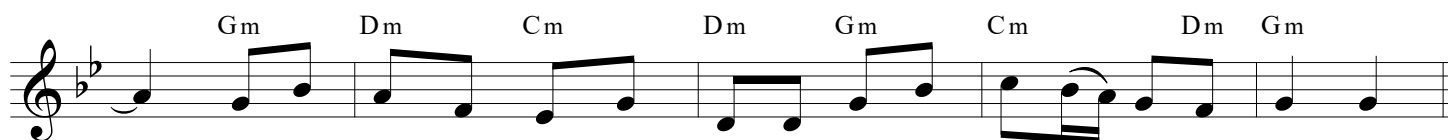
CNBB | Sul 4

L: Graduale Romanum / L.H.

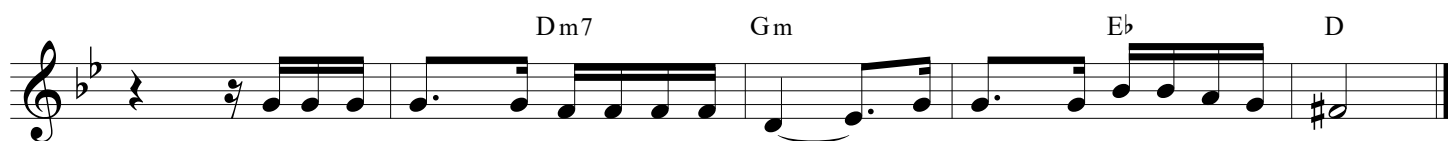
M: Frei Joel Postma, OFM



Sal - ve, ó San - ta Mãe de Deus, vós des - tes à luz o Rei



que go - ver - na o céu e a ter - ra pe - los sé - cu - los e - ter - nos.



1. Lou - vai, ó ser - vos do Se - nhor, lou - vai o no - me do Se - nhor!

**Gm Dm Eb F Gm Eb D**  
Sal - ve, ó Santa Mãe de Deus \* Vós destes a luz o Rei,  
**Gm Dm Cm Dm Gm Cm Dm Gm**  
que governa o céu e a terra, \* pelos séculos e - ternos.

**Dm Gm Eb D**  
1. Louvai, ó servos do Senhor, louvai o nome do Senhor!

**Dm Gm Eb D**  
2. O Senhor está acima das nações \* Sua glória vai além dos altos céus!

**Dm Gm Eb D**  
3. Levanta da poeira o indigente, \* e retira o pobre do monturo,

**Dm Gm Eb D**  
4. Fez a estéril, mãe feliz em sua casa, \* vivendo rodeada de seus filhos.